



# Realschule Merenschwand

Im Zentrum steht das  
Entwicklungspotenzial jedes  
Einzelnen ...

# Wer sind wir?

## Schuljahr 23/24

- 1. Real Corinne Leupi, Julia Näf
- 2. Real Raphael Küchler
- 3. Real Andreas Kreit
- SHP Prisca Valguarnera



# Ziele

Unsere Schülerinnen und Schüler ...

... fühlen sich wohl, verstanden und ernst genommen.

... werden nach ihrer eigenen Leistungsfähigkeit gefördert und gefordert.

... lernen Regeln einzuhalten und sich angemessen zu verhalten.

... üben gewissenhaftes und sorgfältiges Arbeiten.

... können sich entfalten und gesund entwickeln.

... führen einen ehrlichen und offenen Umgang mit den Lehrpersonen.

... finden eine passende Anschlusslösung nach der Schule und können sich in die Gesellschaft eingliedern.

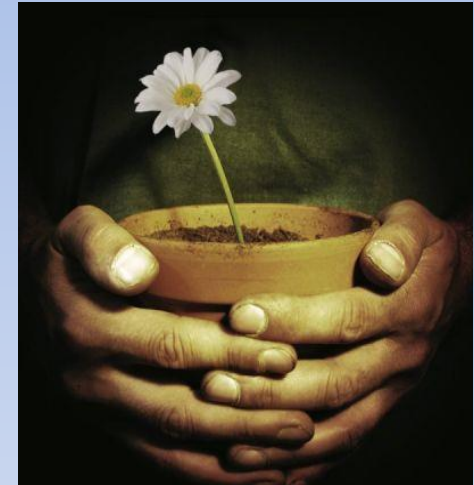
# Realschülerinnen und Realschüler

haben

- Rückstände
- schwierige (Schul-) Laufbahnen
- manchmal weniger Motivation

brauchen

- mehr Zeit
- mehr und speziell zugeschnittene Betreuung
- Unterstützung/ Vertrauen, um etwas erreichen zu können



# Wir setzen Schwerpunkte

## Elternkontakt

- 1 Elterngespräch pro Jahr
- Elternabend in der 7. + 8. Klasse
- Klapp App

## Zusammenarbeit im Kollegium

- klare Verantwortlichkeiten
- gute Übergänge
- Ressourcen und Kontakte nutzen



# Was durchaus möglich ist ...

- **EFZ** (Eidgenössisches Fähigkeitszeugnis)
  - Automobilfachmann, Zimmermann, Detailhandel
  - Fachfrau Betreuung / Gesundheit
  - gute Realschülerin, KV-Lehre, Polymechniker
- **zweite Ausbildung anschliessend oder nach Berufserfahrung**
- **EBA** (eidgenössischer Berufsattest)
  - Automobil-Assistent/in
  - Hauswirtschaftspraktiker/in
  - Lebensmittelpraktiker/in
- **Brückenangebote**

# ... und was man nicht vergessen sollte!

dass Realschüler mit der richtigen Einstellung, sinnvoller Unterstützung, Fleiss und Motivation ebenso viel erreichen können!

